

# Sistema de integrador para báscula de cinta

SISTEMA DE BÁSCULA DE CINTA 1280 HMI  
CON INTEGRADOR SCT-4XD



**RICE LAKE**<sup>®</sup>  
WEIGHING SYSTEMS

800-472-6703

[www.ricelake.com](http://www.ricelake.com)

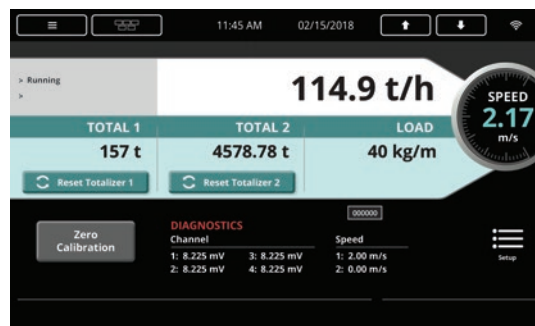
# Sistema de integrador para báscula de cinta

SISTEMA DE BÁSCULA DE CINTA 1280 HMI CON INTEGRADOR SCT-4XD

## Datos y diagnósticos de báscula en tiempo real

El indicador 1280 de la serie Enterprise™ de Rice Lake Weighing Systems revoluciona las operaciones de pesaje con una combinación de potencia y programabilidad de vanguardia. Aumente la eficiencia con la interfaz gráfica de usuario altamente personalizable del 1280, el servidor web integrado y la integración y seguimiento de datos del sistema.

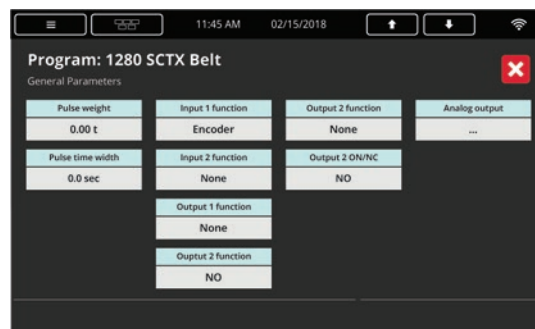
Compatible con el 1280, el SCT-4XD es un integrador de alta velocidad, capaz de leer dos codificadores de velocidad y gestionar dos totalizadores. Gestione hasta cuatro celdas de carga de una báscula de cinta con diagnósticos completos, calibración y configuración remota.



### Pantalla de ejecución

Muestra mensajes del sistema como caudal calculado, velocidad de la cinta y restablecimiento de la memoria del totalizador (guardado en la memoria del SCT-4XD).

Se muestra con carcasa opcional



### Menú Setup

Configure el integrador mediante el menú de configuración organizado por ajustes del sistema.

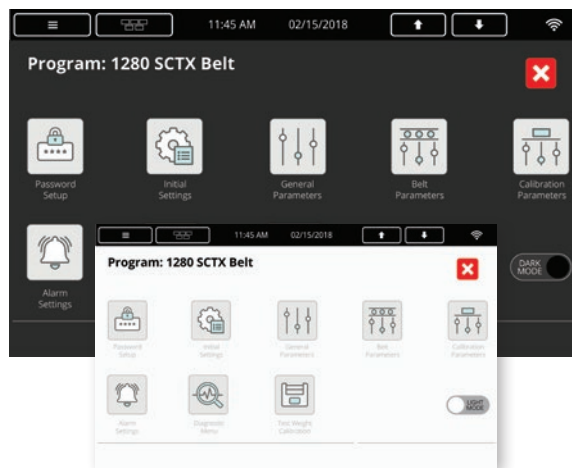


## ESPECIFICACIONES:

- Terminal 1280 con menús de configuración de servidor web y sistema
- Gestiona hasta cuatro celdas de carga (una báscula)
- Codificadores y salidas duales para aplicación automática de pesas de prueba
- Puerto de comunicación micro-USB para configuración, diagnóstico y copia de seguridad de datos (software RL Tools)
- Todos los datos y ajustes de cada báscula están disponibles por medio del bus de campo integrado (no disponible en modelos AN)
- Bloques de terminación extraíbles para simplificar el cableado en el cuadro eléctrico
- Circuito de alimentación con protecciones, específico para entorno industrial

## OPCIONES

- Fieldbus: EtherNet/IP™, PROFINET IO, Modbus TCP
- Salida analógica



### Alternar modo claro y oscuro

Acceda a la estructura de menús del SCT-4XD desde la HMI 1280, incluyendo un conmutador de modo claro y oscuro.