



CAJA DE UNIÓN DE DIAGNÓSTICO DIGITAL  
PARA SISTEMAS 1280 ENTERPRISE™



**RICE LAKE**<sup>®</sup>  
WEIGHING SYSTEMS

800-472-6703

[www.ricelake.com](http://www.ricelake.com)

# *Actualice sus sistemas analógicos con el diagnóstico digital*



Actualice los sistemas de pesaje analógicos  
sin convertirlos en celdas de carga digitales



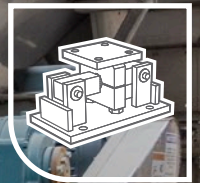
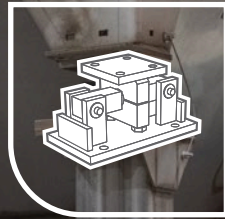
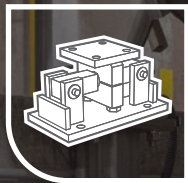
Aumente su confianza en la precisión del sistema con las notificaciones  
de rendimiento del indicador de la serie 1280 Enterprise



Simplifique la instalación, el mantenimiento y la calibración  
para maximizar el tiempo de actividad



Admita hasta 24 celdas de carga en sistemas  
de pesaje más complejos



## Maximiza el tiempo de actividad

Cualquier sistema de celda de carga analógica puede beneficiarse de una mejor estabilidad en las lecturas de peso con las señales digitales de iQUBE<sup>3</sup>. La emulación de celdas de carga y los informes integrados del estado, los voltajes y las condiciones de error de las celdas maximizan el tiempo de actividad de su báscula.

Debido a que cada celda de carga se monitorea individualmente, los operadores reciben visibilidad inmediata de problemas que incluyen deriva, inestabilidad o una celda de carga defectuosa. iQUBE<sup>3</sup> también proporciona una transmisión de señal digital más limpia, una resistencia al ruido mejorada y una configuración sencilla, lo que hace que la instalación y el mantenimiento de la báscula sean más rápidos y precisos en general.

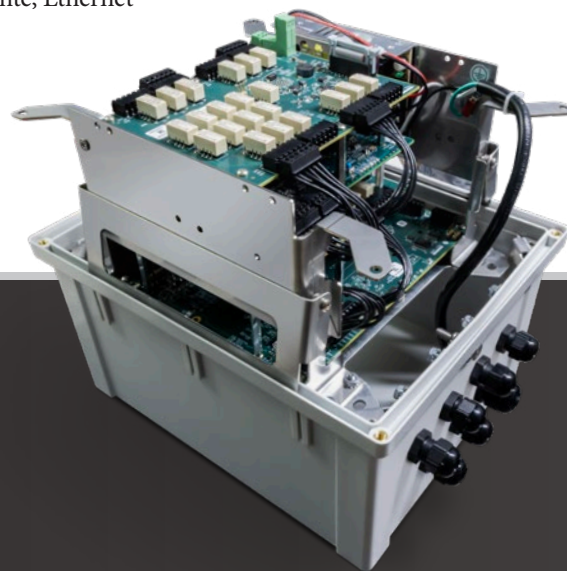
# Transforme cualquier sistema analógico con un diagnóstico mejorado



La caja de unión para diagnóstico digital iQUBE<sup>3</sup> de Rice Lake Weighing Systems establece un estándar más alto de precisión, velocidad y facilidad de operación en los sistemas de pesaje modernos. Diseñada con un soporte incorporado, conectividad USB-C conveniente, Ethernet estándar y Wi-Fi opcional, iQUBE<sup>3</sup> transforma el rendimiento de la báscula y la eficiencia de la resolución de problemas.

Ya sea que actualice un sistema existente o instale una nueva solución de pesaje, iQUBE<sup>3</sup> ofrece diagnósticos más inteligentes, instalaciones más rápidas y confiabilidad digital mejorada, lo que ayuda a las operaciones a aprovechar al máximo cada pesaje.

*Soporte de fácil acceso para el cableado y la configuración del sistema.*



## Configuración simple y rápida

Elija entre el asistente de configuración intuitivo o el software Revolution<sup>®</sup> para conectar fácilmente hasta 24 celdas de carga analógicas. El soporte incorporado proporciona un acceso rápido a los puertos, los conectores de la celda de carga y la placa opcional, lo que garantiza una instalación rápida y sin problemas.

La caja de unión de iQUBE<sup>3</sup> ofrece conectividad Ethernet y USB-C incorporada, lo que garantiza una comunicación confiable. Los diagnósticos, incluida la indicación LED de estado de la celda de carga y la calibración de ajuste automático Cal-Match<sup>®</sup>, no solo simplifican la configuración, sino que también ayudan a los técnicos a solucionar rápidamente los problemas de los sistemas.

iQUBE3 Live Diagnostics NOT Legal for Trade

Normal Emulation Failed

Port 1 - Scale 1 Total: 10020

LC1 C:0.0 D:0.0	LC2 C:1460 D:0.0030	LC3 C:0.0 D:0.0230	LC4 C:1480 D:-0.0120	LC5 C:1440 D:0.0008	LC6 C:1460 D:0.0088	LC7 C:1480 D:-0.0002	LC8 C:1440 D:-0.0120
LC16 C:1460 D:0.0041	LC15 C:1460 D:0.0058	LC14 C:1460 D:-0.0253	LC13 C:1440 D:0.0001	LC12 C:1460 D:0.1125	LC11 C:1480 D:-0.0024	LC10	LC9



Load Cell error: Cell Range error 3 : 1(13.19)



Scale #1 Notification

To Weigh Master Group

SCALE 1 Load Cell error: Cell Range error 3: Disconnected



1280 Enterprise

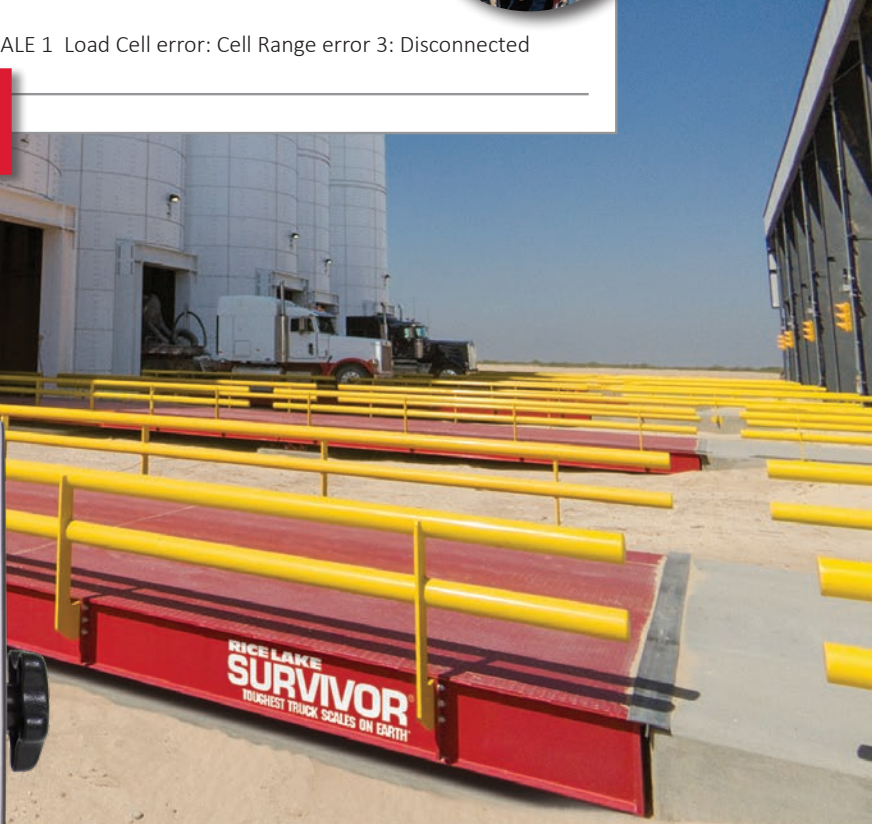
Alert History

- 5:13 PM 09/02/2026 SCALE 2 Error cleared: CELL
- 5:13 PM 09/02/2026 SCALE 2 Scale Cell error: Cell Range error 1 : 1(-1.988)
- 3:16 PM 09/02/2026 SCALE 3 Error cleared: COMM
- 3:11 PM 09/02/2026 System Comm error PORT 2
- 3:09 PM 09/02/2026 SCALE 1 Error cleared: COMM

Records: 1-5 of 8

RICE LAKE WEIGHING SYSTEMS

ENTER, UNITS, PRINT, ZERO, TARE, GROSS NET, 1-9, 0, CLEAR

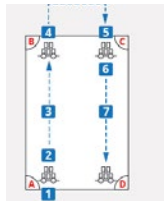


## Empareje con el indicador Serie 1280 Enterprise™

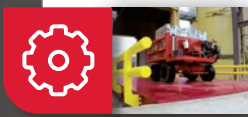
La caja de unión iQUBE 3 está diseñada para funcionar con el indicador 1280 Enterprise y cualquier celda de carga analógica. El indicador 1280 puede configurarse para enviar mensajes automatizados con respecto al diagnóstico de la celda de carga, asegurando que los técnicos puedan abordar los errores rápidamente, minimizando el tiempo de inactividad y aumentando la confianza en la precisión de su sistema de pesaje.

### iQUBE3 Scale Calibration

3. Slowly move cart to corner "B".
4. "Pause" sampling.
5. Move cart to corner "C".
6. Press "Resume" to continue sampling.
7. Slowly move cart to corner "D".



Pause



Back

Next >

Finish



Añadir la opción de resistencia del puente ha aumentado nuestra confianza en la fiabilidad y la vida útil a largo plazo del sistema.

Resistance Test Results			
Resistance : Load Cells			
1	Exc: 409.9 Ω	Sig: 349.7 Ω	All Readings
2	Exc: 398.7 Ω	Sig: 349.8 Ω	All Readings
3	Exc: 397.5 Ω	Sig: 349.7 Ω	All Readings
4	Exc: 399.4 Ω	Sig: 350.0 Ω	All Readings
5	Exc: 395.8 Ω	Sig: 348.6 Ω	All Readings

## Opción de resistencia del puente

Se pueden agregar placas de resistencia de puente opcionales a iQUBE<sup>3</sup> para analizar las celdas de carga sin desconectarlas en la plataforma de la báscula. Utilizando la interfaz 1280 Enterprise, iQUBE<sup>3</sup> puede probar rápidamente el estado de la celda de carga y la resistencia del puente.

## Protección de fibra óptica

Una conexión de fibra óptica proporciona un aislamiento eléctrico completo entre el 1280 e iQUBE<sup>3</sup>. Al eliminar cualquier trayectoria conductora, la fibra óptica protege ambos dispositivos y otros equipos conectados de los bucles de tierra, el ruido eléctrico, las sobrecargas inducidas por rayos y las diferencias en el potencial de tierra. Esto da como resultado una transmisión de señal más estable y precisa y una mayor confiabilidad del sistema, especialmente en entornos eléctricamente ruidosos y de alto riesgo.

### CARACTERÍSTICAS ESTÁNDAR DE iQUBE<sup>3</sup>

- Diseñado para sistemas de pesaje que utilizan la placa de CPU iQUBE<sup>3</sup> del indicador serie 1280 Enterprise™: Cuatro canales A/D, ranura SD, RS232/485, cuatro DIO, Ethernet TCP/IP (por cable), placa de CPU USB-C iQUBE<sup>3</sup> que admite redes de hasta cuatro placas iQUBE<sup>3</sup> de cinco canales (cuatro canales A/D cada una), para un total de 24 canales A/D; la conexión puede ser de hasta cuatro básculas independientes y una báscula total
- Rutinas de diagnóstico, errores de pesaje y salud del sistema.
- Diagnósticos adicionales para condiciones de sobrecarga, subcarga, referencia cero, deriva, ruido y desequilibrio
- LED de estado a bordo para la comunicación e indicación visual bicolor de salud de la celda
- El emulador de la celda de carga compensa una celda de carga fallida
- El algoritmo Cal-Match<sup>®</sup> recorta y calibra automáticamente la báscula en una sola pasada de pesos de prueba
- Dos ranuras opcionales disponibles

### OPCIONES/ACCESORIOS

- Fibra óptica
- Salida analógica: Resolución de 16 bits, 0 a 10 VCC, 0 a 20 mA, 4 a 20 mA
- Relé o serial (dos RS-232 o RS-422/485)
- Ethernet inalámbrico TCP/IP
- Placa de resistencia de puente

### ESPECIFICACIONES DE iQUBE<sup>3</sup>

<b>ENTRADA DE TENSIÓN:</b>	Voltaje CA: 100 a 240 VCA; 50 - 60 Hz Voltajes CC: 9 a 36 VCC
<b>RANGO DE ENTRADA DE SEÑAL ANALÓGICA:</b>	-51 a +51 mV
<b>SENSIBILIDAD DE SEÑAL ANALÓGICA:</b>	0,3 uV/grad a 30 Hz 0,5 uV/grad a 100 Hz 1,2 uV/grad a 500 Hz
<b>VELOCIDAD DE MUESTREO A/D:</b>	2,5 a 500 Hz (seleccionable) 12,5 Hz (predefinido)
<b>I/O DIGITAL:</b>	Cuatro por tarjeta, para funcionamiento mediante pulsador, control de punto de ajuste o estado de celda 24 mA por DIO a 5 V
<b>PUERTOS DE COMUNICACIÓN:</b>	RS-232/RS-422/485 USB-C Ethernet TCP/IP, estándar por cable Ethernet TCP/IP, inalámbrica opcional
<b>ENTRADAS DE LA CELDA DE CARGA:</b>	Conecte hasta 24 celdas de carga (cuatro por placa)
<b>EXCITACIÓN DE LA CELDA DE CARGA:</b>	3,3 V CC, 38 mA máximo por canal 24 celdas de carga de 350 ohmios
<b>CALIFICACIÓN/MATERIAL:</b>	Carcasa de policarbonato (NEMA Tipo 4X) Carcasa de acero inoxidable (NEMA Tipo 4X) con tapa abatible
<b>TEMPERATURA:</b>	Certificado: -10 °C a 40 °C (14 °F a 104 °F) Funcionamiento: -40 °C a 60 °C (-40 °F a 140 °F) Almacenamiento: -40 °C a 70 °C (-40 °F a 158 °F)
<b>GARANTÍA:</b>	Limitada de dos años

### HOMOLOGACIONES



Measurement  
Canada  
Approved  
Pendiente



Pendiente



Pendiente