

# MAS-LC

BÁSCULA PARA ANIMALES



LEGAL  
PARA EL  
COMERCIO



**RICE LAKE**<sup>®</sup>  
WEIGHING SYSTEMS

800-472-6703

[www.ricelake.com](http://www.ricelake.com)

# MAS-LC

BÁSCULA PARA ANIMALES

## Sistema de báscula para animales variados

La báscula MAS-LC es un sistema de pesaje basado en celda de carga que ofrece lecturas de peso fiables y precisas para ganaderos y de procesadores. Presenta un diseño que prioriza la seguridad del animal y del operador, e incorpora en las paredes laterales y las dos compuertas paneles de protección de 124 cm (48 pulg.) de altura fabricados con acero de calibre 11. Las compuertas presentan cierres de resorte y son ajustables sobre el terreno, lo que permite a los operadores abrir desde la izquierda o la derecha para clasificar el ganado de forma más sencilla y segura en cualquier situación. Los cables de celda de carga pasan por conductos para protegerlos frente a daños potenciales. Las distintas opciones de centros digitales de pesaje, impresoras o pantallas remotas permiten construir un sistema fácil de usar que ofrecerá años de rendimiento fiable.

## Báscula de celda de carga estática

Esta báscula combina la precisión de un sistema de pesaje totalmente electrónico con los diseños de báscula puente con viga de perfil doble T de acero que caracterizan las básculas para vehículos de gran capacidad. Los tubos con pared de 7,6 cm (3 pulg.) de grosor que forman los postes seccionales y los tubos con pared de 5 cm (2 pulg.) de grosor que unen dichos postes ofrecen una construcción robusta.

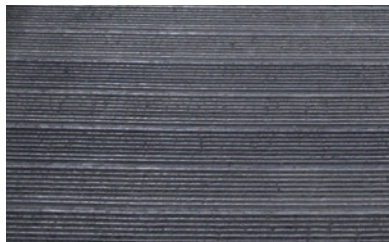
## Legal para el comercio

Obtener pesajes precisos legales para el comercio es fundamental para proteger la rentabilidad al vender ganado en el sitio. Al igual que todas las básculas serie MAS, la báscula MAS-LC cuenta con certificación en los Estados Unidos y aprobación en Canadá para el uso legal para el comercio.

## Piso

La báscula MAS-LC ofrece una tracción inigualable para los animales, tanto en condiciones de humedad o deslizamiento, ofreciendo el piso X-Lug, con patrón de tacos profundo y abrupto, o el piso X-Plank, con un patrón más liso y apto para neumáticos. Los dos tipos están fabricados con un material duradero compuesto de caucho y plástico reciclado que nunca se descompondrá, contribuirá al crecimiento bacteriano o absorberá humedad, a diferencia de los pisos de madera.

Piso X-Plank



Piso X-Lug



Conjunto de cierre de gran resistencia

## TAMAÑOS DISPONIBLES

- Capacidad 25.000 lb x incrementos de 5 lb
- 13 x 8 pies a 22 x 10 pies (tamaños personalizados disponibles)

MAS-LC				
Tamaño de báscula (pies)	Medidas interiores		Medidas exteriores	
	Longitud	Ancho	Longitud	Ancho
13 x 8	12' 3"	6' 6"	12' 8"	8' 2"
15 x 8	14' 2"	6' 6"	14' 7"	8' 2"
17 x 8	16' 2"	6' 6"	16' 7"	8' 2"
19 x 8	18' 2"	6' 6"	18' 7"	8' 2"
22 x 8	21' 1"	6' 6"	21' 5"	8' 2"
22 x 10	21' 1"	9'	21' 5"	10' 8"

## OPCIONAL

- Impresora de tickets
- Centro de pesaje 920i® (indicador 920i con software Group Animal, TM-U295 y carcasa a prueba de intemperie)
- Indicador 920i con software Group Animal (alimentación de CA o CC disponible)
- Carcasa ligera
- Pedestal

02/04/2025 05:52PM					
#Hd	Weight	UM	Avg	Wt	UM
25	7720	1b	309	1b	
22	7915	1b	360	1b	
29	8010	1b	276	1b	
-----					
76	23645	1b	311	1b Gross	
	23645	1b	311	1b Net	
			0.00%	Shrink	

MAS-LC							
			Ganado de engorde		Ganado alimentado		Holstein
Peso (lb/hd)			500	700	1000	1200	1400
Pies cuadrados/HD aprox.			5	7	12	14	16
Modelo	Tamaño de báscula		Número aprox. de cabezas de ganado por báscula				
	(pies)	(pies2)					
MAS-LC	13 × 8	78	16	11	7	6	5
	15 × 8	91	18	13	8	7	6
	17 × 8	104	21	15	9	7	7
	19 × 8	117	23	17	10	8	7
	22 × 8	133	27	19	11	10	8
	22 × 10	184	37	26	15	13	12

## APROBACIONES



Measurement  
Canada  
Approved

ASISTENCIA DE VENTAS Y TÉCNICA

CORPORATE HEADQUARTERS: Rice Lake, Wisconsin, U.S.  
USA: (800) 472-6703 | Direct: (715) 234-9172 | Fax: (715) 234-6967

Canada: 1-800-321-6403 | Mexico: +52 81 8356 5062 | Europe: +39 0536 843418 | International Direct: +1-715-234-9171

**RICE LAKE**  
WEIGHING SYSTEMS  
www.ricelake.com