



# Soluciones de lavado a presión

EQUIPOS DE PESAJE DE RESISTENCIA INDUSTRIAL PARA ENTORNOS DE LAVADO A PRESIÓN EXIGENTES



**RICE LAKE**<sup>®</sup>  
WEIGHING SYSTEMS

800-472-6703  
[www.ricelake.com](http://www.ricelake.com)

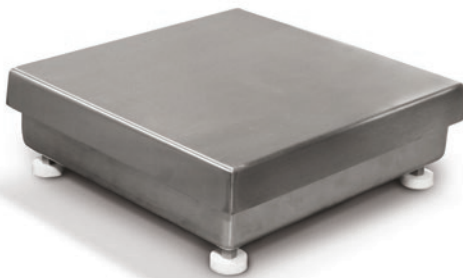
# Básculas de plataforma

Las básculas de banco y de piso son esenciales para garantizar la coherencia de las recetas, una gestión precisa del inventario, el cumplimiento normativo y mucho más. Las básculas de plataforma para lavado a presión de Rice Lake Weighing Systems están diseñadas para limpiarse a fondo sin arriesgar la precisión ni la durabilidad.



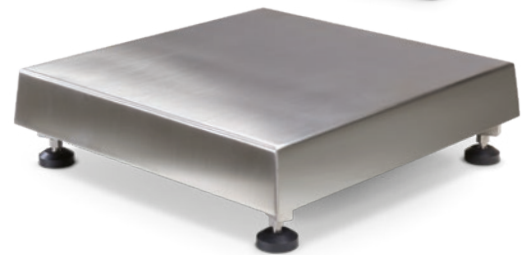
## VERIFICADOR DE PESO CW-90X

- Teclado piezoeléctrico que resiste el contacto con punta de cuchillo
- Pantalla LED de alta intensidad que muestra los pesos con claridad



## CW-90XB

- Protección de sobrecarga de cinco puntos que protege los componentes sensibles
- Bastidor diseñado para cumplir con estrictos estándares de diseño higiénico



## BENCHMARK® HE-X

- Cubierta extraíble de acero inoxidable para una higienización completa
- Plataforma robusta con soldaduras continuas que reduce las bacterias y se mantiene estable en lavados a presión exigentes



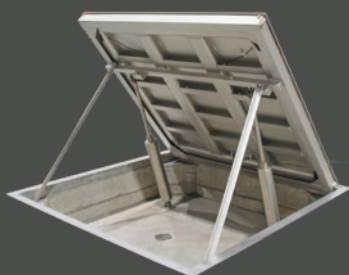
## ROUGHDECK® SD

- Plataforma de polietileno que se puede retirar manualmente para procedimientos de lavado a presión eficientes
- Bastidor de tubo de acero inoxidable 304 rígido con soportes laterales para contener la placa superior



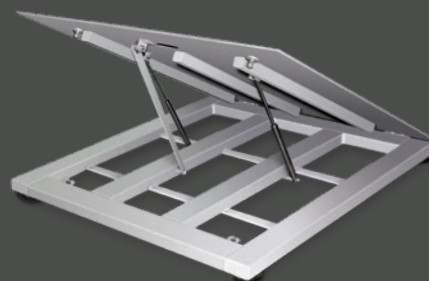
## ROUGHDECK® QC-X

- El operador está asistido por resortes de gas para abrir la placa superior 75° para facilitar la limpieza e inspección
- Placas verticales sólidas de acero inoxidable 304 con soldaduras continuas que no dejan espacio para que el producto se acumule ni albergue crecimiento bacteriano



## AUTOLIFT HE

- Cilindros de aire neumáticos unidos a un bastidor intermedio que suben y bajan la báscula en el foso con solo girar un interruptor de llave
- Báscula de acero inoxidable 304 soldada por puntos con bastidor intermedio y remates en foso



## ROUGHDECK® QC

- El equipo de higienización puede usar asistencia de resorte de gas para abrir la cubierta superior 24-37°
- El bastidor inferior es un tubo rígido de acero inoxidable 304 con todos los mamparos soldados cerrados



Báscula de porciones

## VERSA-PORZION®

- Báscula de banco compacta con clasificación IP68 y construcción en acero inoxidable
- Con batería opcional que crea una solución de pesaje portátil



Báscula de precisión

## TS SERIES

- Solución fácil de limpiar, duradera y que ahorra espacio para recetas, control de calidad y más
- Clasificación IP65 que protege los componentes sensibles del polvo y los líquidos

# Soluciones en movimiento

Los sistemas en movimiento MotoWeigh® son personalizables y se integran perfectamente en cualquier proceso. Construidos con acero inoxidable de calidad alimentaria, estos sistemas duraderos están diseñados para aplicaciones industriales exigentes.



*Verificador de peso en movimiento MotoWeigh*



## OPCIONES DEL SISTEMA

Los verificadores de peso dinámicos MotoWeigh son fácilmente personalizables para garantizar que cada aplicación tenga la solución de control de peso óptima. Las plantas pueden elegir múltiples opciones para mejorar su sistema, como la aprobación legal para el comercio de hasta 60 productos por minuto.

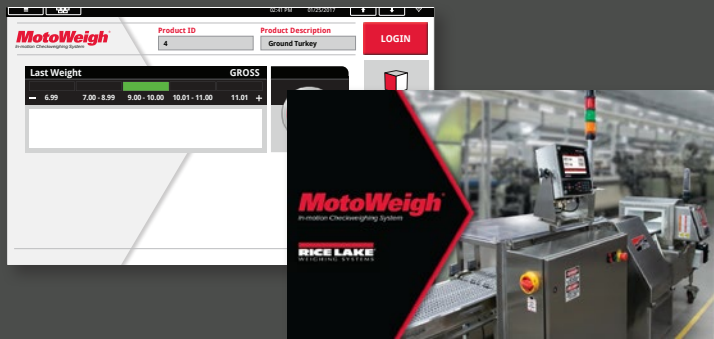
Otras opciones incluyen:

- Sistemas de rechazo
- Alarmas
- Guías y protectores
- Parada de emergencia remota
- Barras luminosas



## DETECTORES DE METALES

Los sistemas de detección de metales Eriez® están diseñados para detectar pequeños contaminantes ferrosos, no ferrosos y de acero inoxidable, lo que los hace ideales para instalaciones con productos que varían en tamaño, forma y orientación. Los modelos de acero inoxidable de calidad alimentaria con lavado a presión se pueden desmontar rápidamente para su limpieza e higienización.



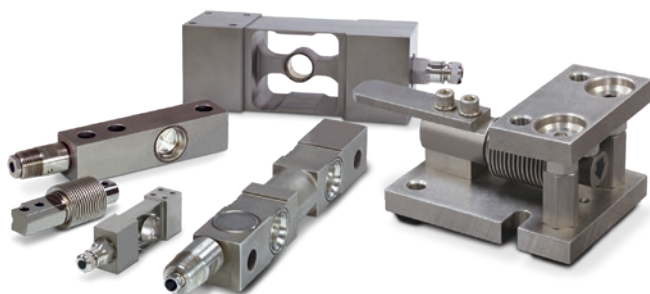


Impresora



## SURVIVOR® SST4

SURVIVOR SST4 está específicamente diseñado para entornos de lavado a presión difíciles. Con velocidades de hasta 25 cm (10 pulg.) por segundo, el SST4 puede imprimir rápidamente una amplia gama de información y resistir chorros de alta presión con su clasificación IP69K.



## CELDAS DE CARGA Y MONTAJES

Rice Lake ofrece la mayor selección de celdas de carga y montajes de la industria, incluyendo modelos específicamente diseñados para aplicaciones de lavado. La red de distribuidores y los especialistas en aplicaciones internos de Rice Lake pueden ayudarte a seleccionar la mejor solución para cualquier aplicación.





## BÁSCULAS DE MONORRIEL

Legal para el comercio en capacidades de 750 y 1.500 libras, las básculas de monorriel permanentes y portátiles son soluciones seguras y precisas para pesar carne. Cada sistema de grado alimenticio cuenta con una consola lavable que transmite los datos de peso a impresoras, computadoras o sistemas de registro electrónico.

# Instrumentos

Rice Lake ofrece indicadores de peso confiables y pantallas remotas diseñadas para aplicaciones de lavado a presión. Estas soluciones cuentan con una clasificación IP66 o superior para garantizar mediciones precisas sin riesgo de daños por humedad o residuos.



Proteja los componentes electrónicos sensibles de la humedad y los residuos seleccionando un equipo con protección contra entrada adecuada.

<b>IP69K</b>	Resistente al polvo y al agua a alta presión y alta temperatura
<b>IP68</b>	Resistente al polvo y protege contra el agua mientras está sumergido a 15 metros de profundidad
<b>IP67</b>	Resistente al polvo y protege contra el agua mientras está sumergido a 1 metro de profundidad
<b>IP66</b>	Resistente al polvo y protege contra el agua a alta presión proyectada desde cualquier dirección
<b>IP65</b>	Resistente al polvo y protege contra el agua a baja presión proyectada desde cualquier dirección

CORPORATE HEADQUARTERS: Rice Lake, Wisconsin, U.S.  
USA: 800-472-6703 | Direct: 715-234-9171 | Fax: 715-234-6967

Canada: +1-800-321-6703 | Mexico: +52 81 8356 5062 | Europe: +39 0536 843418 | International Direct: +1-715-234-9171

**RICE LAKE**  
WEIGHING SYSTEMS  
www.ricelake.com