

Integratorsysteem bandweegschaal

1280 HMI-BANDWEEGSCHAALSYSTEEM
MET SCT-4XD-INTEGRATOR



RICE LAKE[®]
WEIGHING SYSTEMS

www.ricelake.com

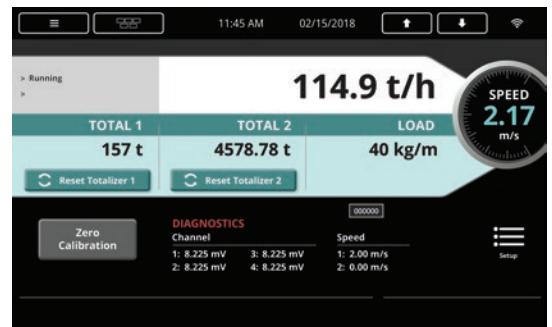
Integratorsysteem bandweegschaal

1280 HMI-BANDWEEGSCHAALSYSTEEM MET SCT-4XD-INTEGRATOR

Realtime- weegschaalgegevens en diagnostiek

De 1280 Enterprise™-serie-indicator van Rice Lake Weighing Systems revolutioneert de weeghandelingen met de ultieme combinatie van vermogen en programmeerbaarheid. Verhoog de efficiëntie met de aanpasbare grafische gebruikersinterface, ingebouwde webserver, systeemintegratie en datatracking van de 1280.

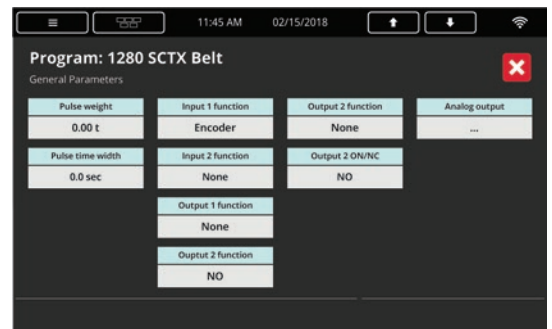
Compatibel met de 1280: de SCT-4XD is een zeer snelle integrator die in staat is om codeerapparaten met twee snelheden te lezen en twee totalisators te beheren. En kan bovendien vier loadcellen van een bandweegschaal beheren met complete diagnostiek, kalibratie en externe configuratie.



Runscher

Geeft systeemberichten weer zoals de berekende stroomsnelheid, bandsnelheid en reset van het geheugen van de totalisator (opgeslagen in het geheugen van de SCT-4XD).

Afgebeeld met optionele behuizing



Installatiemenu

Configureer de integrator via het gebruikersvriendelijke installatiemenu georganiseerd door systeeminstellingen.

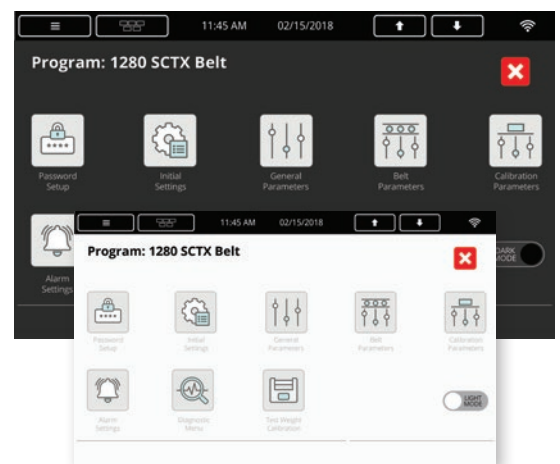


SPECIFICATIES:

- 1280 terminal met webserver en systeemconfiguratiemenu's
- Kan tot vier loadcellen beheren (een weegschaal)
- Dubbele codeerapparaten en uitgangen voor automatische testgewichttoepassing
- Micro-USB communicatiepoort voor configuratie, diagnostiek en gegevensback-up (RL Tools-software)
- Alle gegevens en aanpassingen van iedere schaal zijn beschikbaar via de geïntegreerde veldbus (niet beschikbaar op AN-modellen)
- Verwijderbare aansluitblokken om de bedrading in het elektrisch paneel gemakkelijker te maken
- Voedingcircuit met beveiligingen, specifiek voor industriële omgevingen

OPTIES

- Veldbus: EtherNet/IP, PROFINET, Modbus TCP/IP
- Analoge uitgang



Wissel van licht naar donker

Open de SCT-4XD-menustructuur via de 1280 HMI, inclusief een gemakkelijke wisseling van de licht- of donkermodus.

KLANTENSERVICE EN TECHNISCHE ASSISTENTIE

RICE LAKE
WEIGHING SYSTEMS

HEADQUARTERS
230 West Coleman Street
Rice Lake, Wisconsin 54868 - USA
Tel: (715) 234 9171 | Fax: (715) 234 6967

RICE LAKE WEIGHING SYSTEMS EUROPE B.V.
Weiland 11
NL-6666 MH Heteren - The Netherlands
Tel: +31 (0) 26 472 1319 | Email: europe@ricelake.com
www.ricelake.com

Belt Scale Integrator System

1280 HMI BELT SCALE SYSTEM
WITH SCT-4XD INTEGRATOR



RICE LAKE[®]
WEIGHING SYSTEMS

800-472-6703

www.ricelake.com

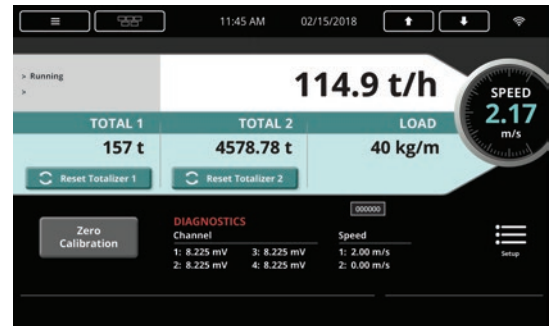
Belt Scale Integrator System

1280 HMI BELT SCALE SYSTEM WITH SCT-4XD INTEGRATOR

Real-time Scale Data and Diagnostics

Rice Lake Weighing Systems' 1280 Enterprise™ Series indicator revolutionizes weighing operations with the ultimate combination of power and programmability. Increase efficiency with the 1280's highly customizable graphical user interface, built-in web server, systems integration and data tracking.

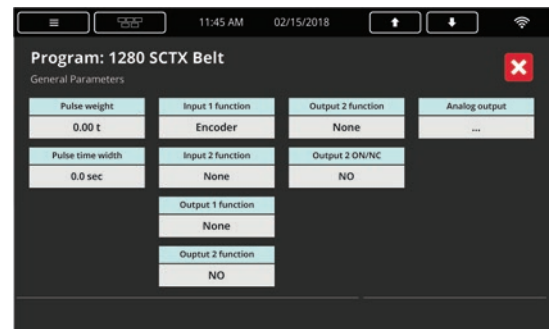
Compatible with the 1280, the SCT-4XD is a high-speed integrator, capable of reading two speed encoders and managing two totalizers. Manage up to four load cells of a belt scale with complete diagnostics, calibration and remote configuration.



Run Screen

Display system messages such as calculated flow rate, belt speed and reset totalizer memory (saved in the SCT-4XD memory).

Shown with optional enclosure



Setup Menu

Configure the integrator through the user-friendly Setup menu organized by system settings.



SPECIFICATIONS:

- 1280 terminal with web server and system configuration menus
- Manage up to four load cells (one scale)
- Dual encoders and outputs for automatic test weight application
- Micro-USB communication port for configuration, diagnostics and data backup (RL Tools Software)
- All data and adjustments of each scale are available through integrated fieldbus (not available on AN models)
- Removable terminal blocks to simplify wiring in the electrical panel
- Power supply circuit with protections, specific for industrial environment

OPTIONS

- Fieldbus: EtherNet/IP™, PROFINET IO, Modbus TCP
- Analog output



Toggle Light or Dark

Access the SCT-4XD menu structure from the 1280 HMI, including a convenient light or dark mode toggle.