

1280 EnterpriseTM Series

INDICATEUR/CONTRÔLEUR PROGRAMMABLE
AVEC ÉCRAN TACTILE COULEUR



RICE LAKE[®]
WEIGHING SYSTEMS

800-472-6703

www.ricelake.com

Une maîtrise illimitée. Des possibilités infinies.

Les boîtiers universel, pour montage

Maîtrisez l'avenir avec le 1280 Entreprise de Rice Lake.

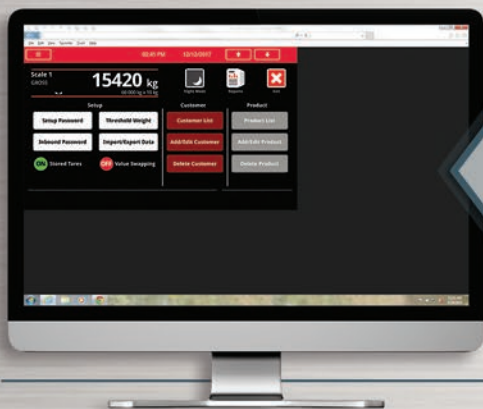
L'indicateur programmable de la série 1280 Entreprise™ est un concentré d'innovation, offrant une vitesse sans compromis pour les opérations d'aujourd'hui et des options étendues pour les exigences de demain. Le 1280 est un contrôleur programmable basé sur les événements doté d'un écran tactile couleur, ce qui est idéal pour les applications personnalisées qui combinent le traitement des signaux, la gestion des entrées/sorties et les communications réseau. Explorez le potentiel, découvrez la puissance et ouvrez les possibilités.

Conçu pour les entreprises

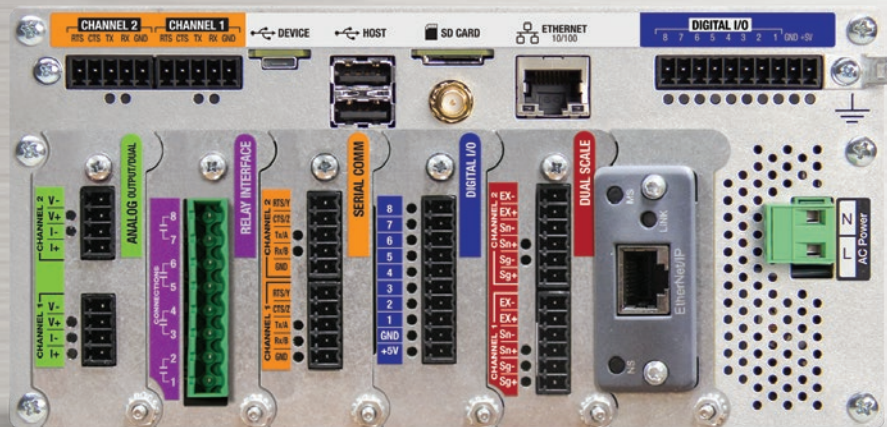
Le 1280 est la solution définitive pour l'intégration complète des systèmes d'entreprise, brisant la barrière entre les opérations et les données. Son écran tactile couleur durable avec un affichage ACL de 7 po intègre les données avec les opérations en temps réel afin d'offrir des informations utiles.

Des images claires permettent d'accéder instantanément aux fonctions les plus fréquemment utilisées. Programmez plusieurs écrans avec des graphiques personnalisés et des widgets tactiles pour créer une interface conçue pour votre processus.

Accès aux écrans d'exploitation par navigateur Web.



Serveur Web intégré



L'écran tactile résistif peut être utilisé par des opérateurs portant des gants.

Six emplacements pour cartes en option offrent la possibilité d'intégrer d'autres appareils et logiciels en combinant les cartes en option disponibles.

e mural et pour montage sur panneau, offrent des options d'installation polyvalentes.



Écran tactile de 12 po



Le style de panneau à montage facile ne nécessite de percer que cinq trous pour l'installation.



Écran tactile de 7 po

S'INTÈGRE PARFAITEMENT

Grâce à sa conception modulaire, le 1280 est une solution dynamique pour les entreprises en pleine croissance, et il est conçu pour résister aux environnements les plus difficiles.

- Montage universel, sur panneau ou mural et boîtiers personnalisés en option
- Écran tactile lumineux et résistif de 7 ou 12 po qui peut être utilisé par des opérateurs portant des gants
- Composants de qualité industrielle
- Boîtiers en acier inoxydable NEMA type 4X
- Protection IP69K pour montage universel et sur panneau

COMMUNICATION PROLIFIQUE

Les capacités embarquées inégalées permettent une intégration transparente avec l'équipement existant.

- Connexions Ethernet TCP/IP, Wi-Fi®, Wi-Fi Direct®, USB, RS-232/485 et RS-422/485 de série
- Serveur Web intégré qui donne une nouvelle dimension à l'accès à distance et à la surveillance des données
- Communication avec des appareils portatifs, des imprimantes, des automates ou des PC sur un réseau
- Création d'une base de données personnalisée pour stocker des informations précieuses, notamment des numéros d'identification, des transactions, des formules, des formats d'étiquettes, etc.

À L'ÉPREUVE DU TEMPS

Le 1280 Enterprise est un bond en avant technologique qui permet à votre entreprise d'être aux commandes du présent et de maîtriser l'avenir.

- Interface utilisateur graphique hautement personnalisable
- Possibilité d'alimenter jusqu'à huit balances
- Fonctions de pesage à une ou plusieurs étendues/intervalles
- Programmable par iRite pour stocker/récupérer des données avec une base de données embarquée de 460 Mo
- Programmabilité étendue
- Puissant processeur pour passer au niveau supérieur en matière de multitâche
- Carte Micro SD (jusqu'à 32 Go) pour le chargement de graphiques personnalisés, d'applications iRite et de fichiers de configuration

DE L'ESPACE POUR GRANDIR

Le 1280 utilise le traitement en temps réel et atteint des performances multitâches sans précédent. Grâce à des capacités embarquées à la fine pointe de l'industrie, vous n'aurez peut-être jamais besoin d'ajouter une carte en option; cependant, le 1280 est facilement extensible.

- Six options de cartes intelligentes permettent d'étendre les capacités pour des canaux de balance supplémentaires, des ports série, des entrées et sorties numériques, des sorties analogiques et des protocoles de bus de terrain
- Le moteur de mise par lots avancé avec verrouillage pour 24 conditions de point de consigne automatise les tâches quotidiennes et peut gérer même les routines les plus complexes

1280 Enterprise™ Series

INDICATEUR/CONTRÔLEUR PROGRAMMABLE AVEC ÉCRAN TACTILE COULEUR

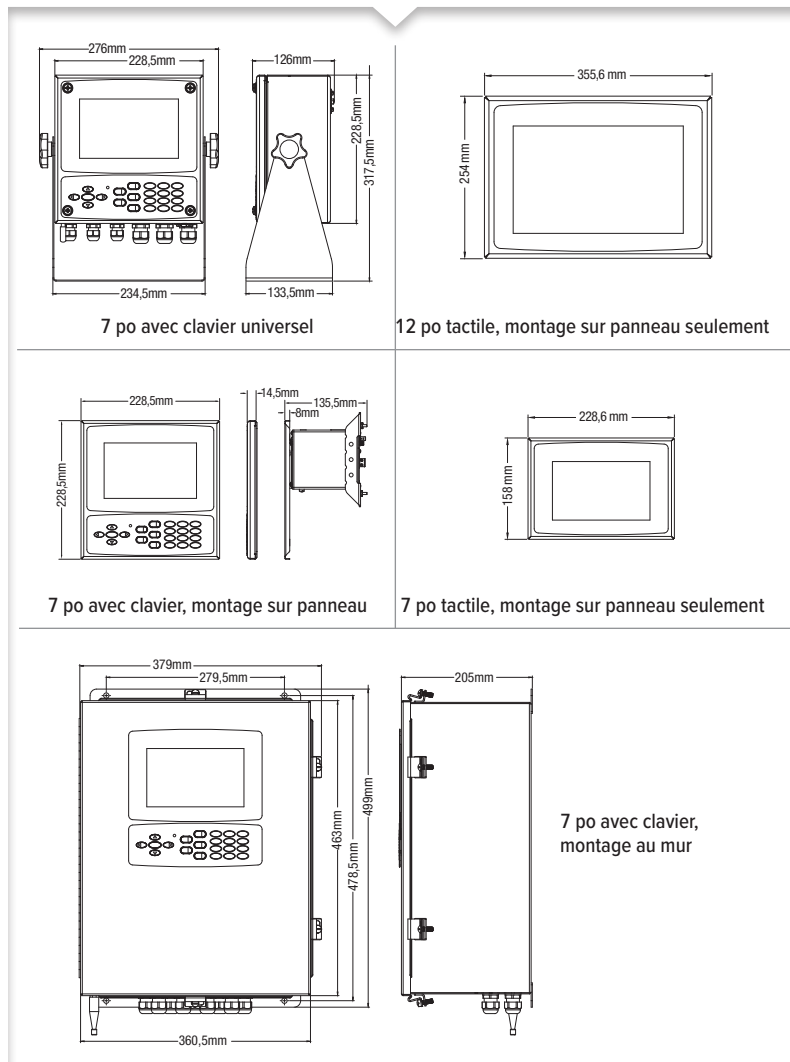


FONCTIONNALITÉS STANDARD

- Écran tactile couleur personnalisable avec interface utilisateur graphique
- Touches programmables, icônes et graphiques définis par l'utilisateur
- Clavier tactile pour les opérations de pesage, la saisie numérique et la navigation
- Clavier à l'écran disponible en mode d'entrée (ou utilisation d'un clavier externe)
- Serveur Web intégré pour l'accès à distance et la surveillance des données
- Opération multilingue et saisie de texte
- Prend en charge huit balances de cinq types différents :
 - Capteur de charge analogique, pesage multi-gamme/intervalle
 - Somme totale de la balance
 - Entrée en série de balances
 - Balance iQUBE²
 - Balance programmable
- Six emplacements pour cartes intelligentes pour des canaux de balance supplémentaires, des ports série, des entrées et sorties numériques, des sorties analogiques et des protocoles de bus de terrain
- Logiciel programmable iRite™
 - Cinq applications intégrées : Entrée/sortie de camions, stockage de recettes, remplissage/dosage, comptage, contrôle de poids
 - Programmes utilisateurs personnalisables avec fonctions basées sur les événements
 - 150 fonctions intégrées pour les processus et les tableaux de données courants
 - Personnalisation et transfert de données par courriel, serveur FTP et imprimantes en réseau
 - Affichage des données à l'aide de graphiques linéaires ou de diagrammes à barres
- Rapport iRite des alertes iQUBE²
- Courriel, USB, Ethernet TCP/IP, Wi-Fi Direct®, deux ports série RS-232 ou RS-422/485
- La mémoire Alibi capture les transmissions du port série
- Quatre formats de flux de données configurables pour le PC, les imprimantes et les écrans à distance
- 100 points de consigne, 18 types de points de consigne configurables
- Huit (8) E/S numériques pour le contrôle et le compte d'impulsions
- Trois types de boîtiers différents : universels avec socle inclinable, montage sur panneau et support mural

CARACTÉRISTIQUES TECHNIQUES

Alimentation :	Tension CA : 100 à 240 V CA, 50/60 Hz Tension CC : 11 à 30 V CC
Consommation d'énergie :	60 W
Tension d'excitation :	10 V CC (+5 V CC), 16 capteurs de charge de 350 ohms ou 32 capteurs de charge de 700 ohms par carte A/D
Plage d'entrée du signal analogique :	-60 mV à 60 mV
Sensibilité du signal analogique :	0,3 µV/graduation minimum de 7,5 Hz à 120 Hz 1,0 µV/graduation recommandée
Taux d'échantillonnage A/D :	7,5 à 960 Hz, sélectionnable avec le logiciel
Résolution :	Interne : 8 000 000 de comptes Écran : 1 000 000
Linéarité du système :	± 0,01 % de la pleine échelle
E/S numériques :	Huit canaux E/S sur la carte CPU; Cartes d'extension E/S à 24 canaux en option
Ports de communication :	Ports 1 et 2 : Full duplex RS-232 avec CTS/RTS, RS-422/485 Vitesse de transmission : 1 200 à 115 200 Port 3 : Dispositif USB 2.0 (Micro) Hôte USB : (2) Connecteurs de type A max. 500 mA Ethernet : Câblé 10/100 Auto-MDX Ethernet : Sans fil 802,11 b/g/n 2,4 GHz
Intégré :	• Filtres sélectionnables : Trois étages, adaptatif ou amortissement • Système d'exploitation Linux® intégré • eMMC 8 Go (utilisation système) • 1 Go DE RAM DDR3 • 460 Mo de stockage de base de données embarquée (SQLite) • Carte micro-SD jusqu'à 32 Go (vendue séparément)
Écran :	7 po, 800 × 480 pixels, 500 ou 1 000 NIT 12 po, 1280 × 800 pixels, 1 500 NIT
Touches/boutons :	Panneau à membrane de 22 touches, boutons tactiles, clavier à l'écran pour la saisie de texte et de chiffres, port USB pour clé USB, clavier et imprimante
Température :	Certification : 14 °F à 104 °F (-10 °C à 40 °C) Utilisation : -4 °F à 131 °F (-20 °C à 55 °C)
Cote/Matériau :	Universel : IP69K Montage au mur : IP66 Montage sur panneau : IP69K, NEMA Type 4X et 12 Boîtier en acier inoxydable 304
Poids :	Boîtier universel : 11 lb (4,9 kg) Boîtier pour installation à panneau : 8 lb (3,6 kg) Boîtier à montage mural : 23 lb (10,4 kg) 7 po tactile, montage sur panneau seulement : 7 lb (3,1 kg) 12 po tactile, montage sur panneau seulement : 10 lb (4,5 kg)
Garantie :	limitée de 2 ans
Immunité CEM :	10 V/m
Homologations :	NTEP 15-001/Classe III/III 10 000d Mesures Canada AM-5980C Classe III/III HD 10 000d OIML R76/2006-A-NL1-19.23 Classe III/III 10 000 d OIML R61-1/2017 TC8596 Répertorié cULus (universel, montage mural) Reconnu cULus (montage sur panneau) Marquage CE



HOMOLOGATIONS

